

HIOKI

日置

数据采集仪 LR8101, LR8102 功率 & 温度测量解决方案

DATA LOGGER LR8101, LR8102
Power & Temperature Measurement solution

NEW

功率 & 温度

实时同步测量功率和温度



扩展性和通用性： 3000 通道温度 (热电偶)、120 通道功率

高精度功率测量： AC/DC $\pm(0.02\%rdg, +0.05\% \text{ of range})$

高压测量： DC 1500 V 精度保证

高速： 数据更新间隔 5 ms

丰富的高精度电流传感器： 开口型和闭口型，最大支持 2000A

行业类解决方案



工业设备 降低能耗

对于大型工业设备 (如带有多个电机和驱动器的数控加工中心) 而言, 准确把握每个系统的功耗对于降低设备的总体能耗非常重要。数据记录仪 LR8101 及 LR8102 可同时高速测量多个动力系统, 为降低能耗提供宝贵数据。



空调设备 换热器的性能评估

在对热泵设备或制冷机等冷却系统进行性能评估时, 必须同时记录驱动功率和设备内部管道各点的温度, 以确定热转换的效率。数据记录仪 LR8101 及 LR8102 提供了同时测量功率和多点温度的测量模块。



E-mobility 原型验证

集成在电池包的充放电测试仪和动力总成评估测试台架中的功率计和数据采集仪为了进行实时分析, 需要获取大量数据并实时输出。而数据采集仪 LR8102 可通过 UDP 和 CAN 支持实时数据输出, 从而满足这些需求。



400-920-6010
www.hioki.cn



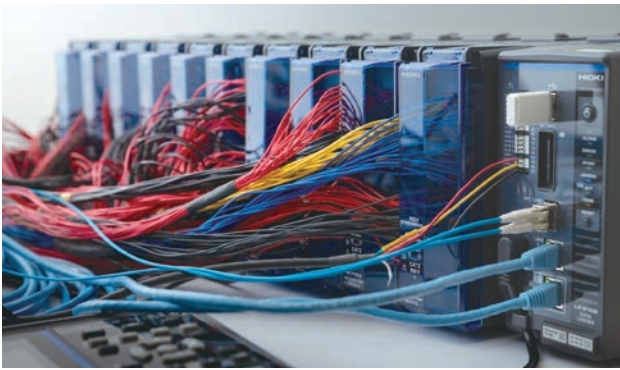
3 year
3年质保



日置官方微信



日置资料中心



出色的系统可构建性 功率和温度仅需 1 台即可测量

可同时记录大量功率计和温度数据，并可立即输出。系统端无需进行数据整合处理。

评估数据直指性能核心 高速的数据更新

最快 5 ms 的高速数据更新，可捕捉到突然的功率波动和异常的温度上升。

System Design 测量模块可自由组合



数据采集仪 LR8101：基础机型
数据采集仪 LR8102：高性能机型。支持主机同步和高速数据传输

最多可连接 10 个测量模块 (M7103 最多为 4 个)。
LR8102 通过光连接线连接可支持采样同步通道扩展。

电压·温度模块 M7100：15 通道
电压·温度模块 M7102：30 通道

用于测量电压、温度 (热电偶)。
M7100：数据更新周期最快为 5 ms, M7102：数据更新周期最快为 10 ms

功率测量模块 M7103*：3 通道

1 个模块支持三相交流功率测量。可直接输入最高 2000 V 的直流电。高精度电流传感器采用零通量法并支持自动相位补偿，确保长时间记录时仍能保持稳定的功率测量精度。

* 使用 M7103 需要交流电源模块 M1100。

请通过产品页面确认产品详细参数。

如有演示需要请随时垂询。



LR8101, LR8102 产品页面



欢迎拨打全国咨询热线：400-920-6010 或发送邮件至：info@hioki.com.cn



日置(上海)测量技术有限公司

日置(上海)测量仪器有限公司
上海市黄浦区西藏中路268号来福士广场4705室
邮编：200001
电话：021-63910090

现地研发中心
日置(上海)科技发展有限公司
上海市沪闵路1441号
华谊万创新所9号楼204室
邮编：201109

苏州联络事务所
苏州市虎丘区金山东路79号13幢
苏州龙湖中心1901室
邮编：215011

南京联络事务所
南京市江宁区江南路9号
招商高铁网谷A座3层313室
邮编：210012

北京分公司
北京市朝阳区东三环北路5号
北京发展大厦11层1118室
邮编：100004

沈阳联络事务所
沈阳市沈河区青年大街167号
北方国际传媒中心903室
邮编：110000

济南联络事务所
济南市历下区工业南路68号
华润置地广场一区6号楼1902室
邮编：250000

成都分公司
成都市锦江区琉璃路8号
华润广场B座1607室
邮编：610021

西安联络事务所
西安市雁塔区锦业路一号
都市之门C座1606室
邮编：710065

经销商：

广州分公司
广州市天河区体育西路103号
维多利亚广场A塔3206室
邮编：510620

深圳分公司
深圳市福田区深南中路3031号
汉国城市商业中心3202室
邮编：518000

客户服务
维修服务中心
电话：400-920-6010
E-mail: weixiu@hioki.com.cn